



Applications : poussières

Avantages : compact et mobile

Conception : cuve INOX AISI 304

Filtration : classe M polyester antistatique et filtre absolu HEPA H14 et système de décolmatage intégré

Points forts : moteur monophasé by-pass (ACD), brushless sans charbon (1/2D)



		MTL452ACD	MTL451 1/3D	MTL451 1/2D
Certification	-		Certifié par un organisme extérieur	
Zone ATEX		hors zone	20 intérieur - 22 extérieur	20 intérieur - 21 extérieur
Marquage	-	II 1/-D Ex h III X T80°C (interne) Da/	II 1/3D Ex h tb IIIC T95°C Da/Dc	II 1/2D Ex h tb IIIC T95°C Da/Db
Catégorie ATEX		CE ACD	CE EX 22 1/3D	CE EX 21 1/2D
Utilisation		Poussières	Poussières	Poussières
Tension	V - Hz	230 - 50 1~	230 - 50 1~	230 - 50 1~
Puissance	kW	2.3	1,15	1.1
Dépression max	mmH ² O	2500	2 500	2250
Débit max	m ³ /h	360	180	215
Entrée d'air	mm	80	80	80
Capacité	lt	45	45	45
Cuve		INOX AISI 304	INOX AISI 304	INOX AISI 304
Niveau sonore (EN ISO 3744)	dB (A)	74	74	74
Dimensions	cm	58x63x130	58x62x138	58x62x138
Poids	kg	56	57	57

Filtre primaire à poches

Surface, diamètre du filtre	cm ² -mm	20 000 - 420	20 000 - 420	20 000 - 420
Charge sur filtre	m ² /m ³ /h	180	108	108
Classe filtrante (IEC 60335-2-69)		Polyester - ANT M	Polyester - ANT M	Polyester - ANT M
Système de décolmatage		Manuel	Manuel	Manuel

Filtre absolu H/HEPA

Surface filtrante	cm ²	26 000	11 000	11 000
Classe de filtration (EN 1822-5)		Filtre H14 efficacité 99,995% pour particules de 0,18µm		



APPLICATIONS



Aéronautique



Agroalimentaire



Pharmaceutique

Points forts :

- Unité d'aspiration :** Pharaon a équipé ses aspirateurs de nouvelles têtes moteurs monophasés performantes. Le modèle ACD dispose de moteurs by-pass et le modèle ATEX d'un moteur brushless sans charbon.
- Unité de filtration :** un système de filtration complet avec deux niveaux de filtration assurant performance d'aspiration et protection des opérateurs : un filtre à poches antistatique de catégorie M 1 μ de grande surface filtrante, et une filtration HEPA H14 pour les poussières les plus fines en standard. Aussi, un vacuomètre permet de vérifier constamment l'état du filtre et de détecter le colmatage du filtre.
- Système de décolmatage intégré :** Le système de décolmatage performant permet de garantir une performance d'aspiration constante et évitant toute dispersion de poussières dans l'environnement.
- Unité de récupération :** l'aspirateur est monté sur un châssis en acier robuste et équipé de roues de qualité industrielle, qui le rend adapté au service mobile même lorsqu'il est utilisé sur des surfaces difficiles. Les déchets et poussières aspirées se déposent dans la cuve décrochable en Inox AISI304 montée sur roues pour permettre une vidange facilitée.

Pratique : panier porte-accessoires

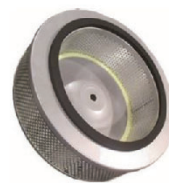


Cuve INOX intégrée

Roues de qualité industrielles



Filtre à poches antistatique M 1 μ

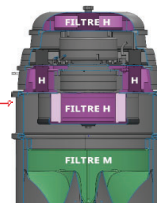


Cartouche de filtration absolue HEPA H14



Kit accessoires inclus

Filtration absolue sur le modèle 1/2D



Réglementation ACD

Introduite par la norme internationale de produit IEC 60335-2-69 en 2021, elle vise à augmenter le niveau de sécurité dans les zones non certifiées ATEX où il est nécessaire de collecter des poussières combustibles ou toxiques en faibles quantités.

Réglementation ATEX

ATEX qui signifie ATmosphère EXplosives ; est le nom conventionnel de la norme européenne UNI EN 17348:2022 pour la réglementation des équipements destinés à être utilisés dans des zones à risque d'explosion. La directive, qui est obligatoire, exige que tous les matériels installés dans les zones à risques d'explosion possède une certification ATEX.

